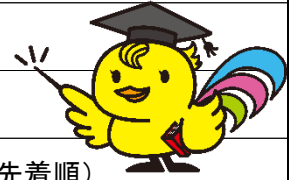




	JST「次世代研究者挑戦的研究プログラム」 地球規模課題解決に向けたグローバル エンジニア型博士人材育成プロジェクト	文科省「科学技術イノベーション創出に向けた大学フェローシップ創設事業」 先端研究フェローシップ
事業期間	R3～R7（新規採用：R3、R4、 <b>R5</b> ） <b>LAST</b>	R2～R9（新規採用：R3、R4、 <b>R5</b> 、R6、R7）
特色	高度な専門性と国際的視野の双方を備えた 研究者の育成	分野横断型の重点研究センターが育成に携わる （分野指定型：情報・AI）
学生1人あたりの 支給額	270万円/年（生活費180万円＋研究費90万円）	210万円/年（生活費180万円＋研究費30万円） 授業料全面免除
研究センター推薦 ※1	×	○
国際共同研究指導制度 ※2	○	×
学外機関での インターンシップ	海外渡航を強く推奨（旅費支援あり、先着順）	必須（旅費支援あり、先着順）
指導教員負担	なし	選抜学生へ支給する研究費のうち20万円を負担

SPRING ⇄ フェロー  
**併 願 可**



※1 分野横断型研究センターがそれぞれ推薦学生の育成に携わる。※2 本学教員と海外大学教員が学生の研究指導を共同しておこなう。支援学生の出身国の教員から指導を受けることは可能だが、共同研究指導に係る出身国への旅費はプロジェクト研究費からの執行はできない。

## R5年度応募資格（春秋同時募集）

- ✓ 学振特別研究員、国費留学生、本国からの奨学金等の支援を受ける留学生でないこと。
- ✓ 原則として、特別研究員DC1に申請していること。
- ✓ 企業等から240万円/年を超える給与等を得ていないこと。
- ✓ R5年4月時点でD1の者。ただし、秋採用を希望する者はR5年10月時点でD1の者も対象となる。

支給開始	SPRING	フェロー	応募資格者
R5	7名※3	10名	R4年秋入学者 R5年春入学者

※3 内1名は秋に支援開始、R5秋入学者も応募対象となる。

★ 1月 公募開始 ★

2/6(月) 公募締切

3月上旬 選考結果発表



WEBページ

- ◆ RA併給不可。
- ◆ 指導教員のセンター所属について不問。
- ◆ 特別研究員DC1未申請でも応募可。
- ◆ 本選考で不採用でも、今後欠員が生じた際の次席採用選考の際、重要な選考基準となるため、令和6年度DC2応募を勧める。

○ 問合せ先：産学イノベーションセンター（担当：佐藤・豊嶋）  
ura-office@ccr.kyutech.ac.jp, 093-884-3565（内線87-3565）  
[https://www.ccr.kyutech.ac.jp/dc\\_support/](https://www.ccr.kyutech.ac.jp/dc_support/)